

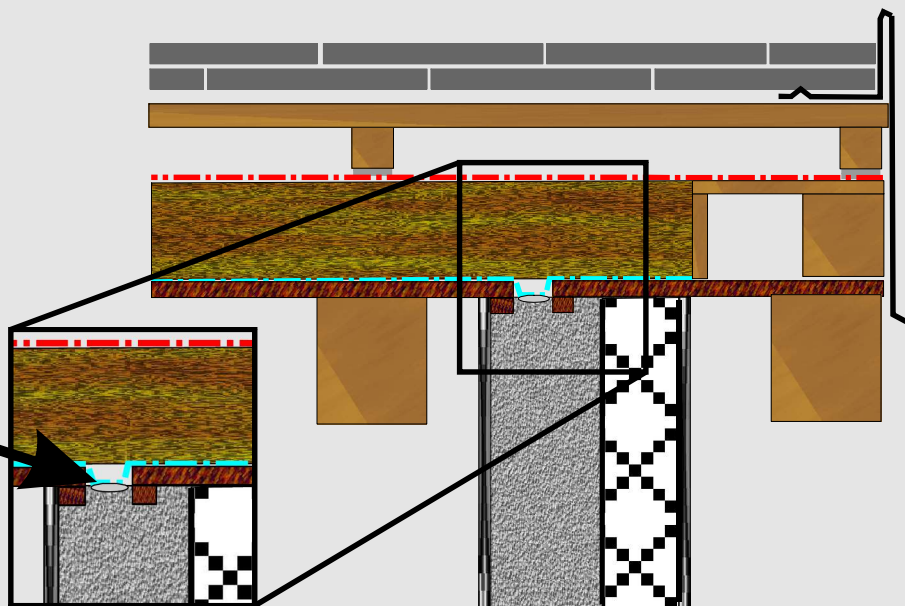
Detaily napojenia parozábrany JUTAFOL REFLEX N 150 voči stene štítu podkrovia pri nadkrokvom zateplení podľa typu konštrukcie

Pozn.: nutné prerušenie podkladového debnenia a vykonanie spojovacích závor debnenia

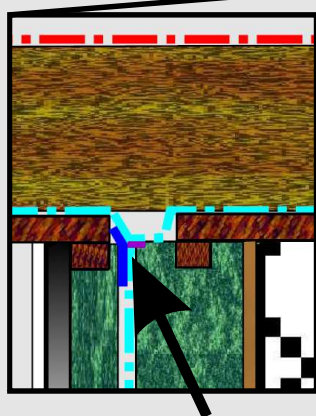
- u murovanej štítovej steny so zateplením z vonkajšej (exteriérovej) strany štítovej steny

nalepenie parozábrany tmelom **Jutafol Mastic** na murivo konštrukcie štítovej steny

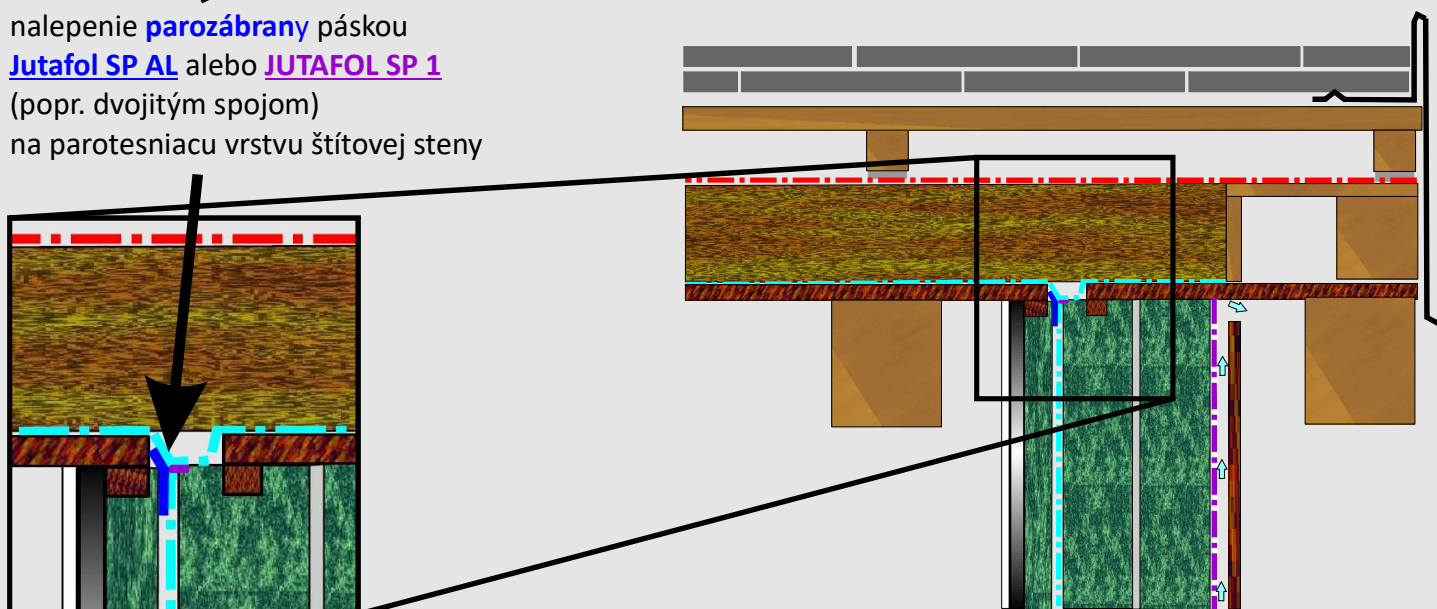
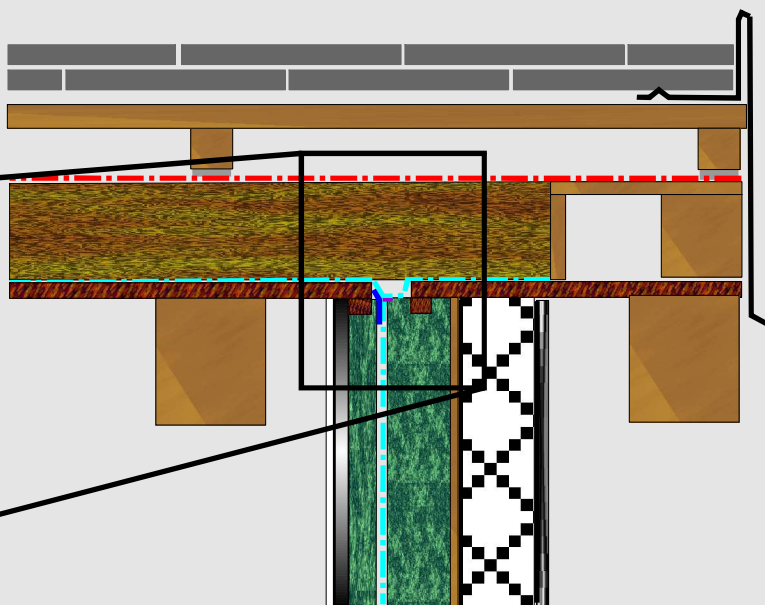
Pozn.: uvedené odporúčania nenahrádzajú projektovú dokumentáciu.



- u ľahkej štítovej steny s difúzne uzatvorenou aj difúzne otvorenou konštrukciou (napr.: odvetranou fasádou)



nalepenie parozábrany páskou **Jutafol SP AL** alebo **JUTAFOL SP 1** (popr. dvojitém spojom) na parotesniacu vrstvu štítovej steny



Detaily napojenia parozábrany JUTAFOL REFLEX N 150 pri spodnom okraji plochy nadkrokovového zateplenia strechy voči obvodovej stene

(murovanej konštrukcii) v prípade nosných krokiev končiace na pomúrnicii

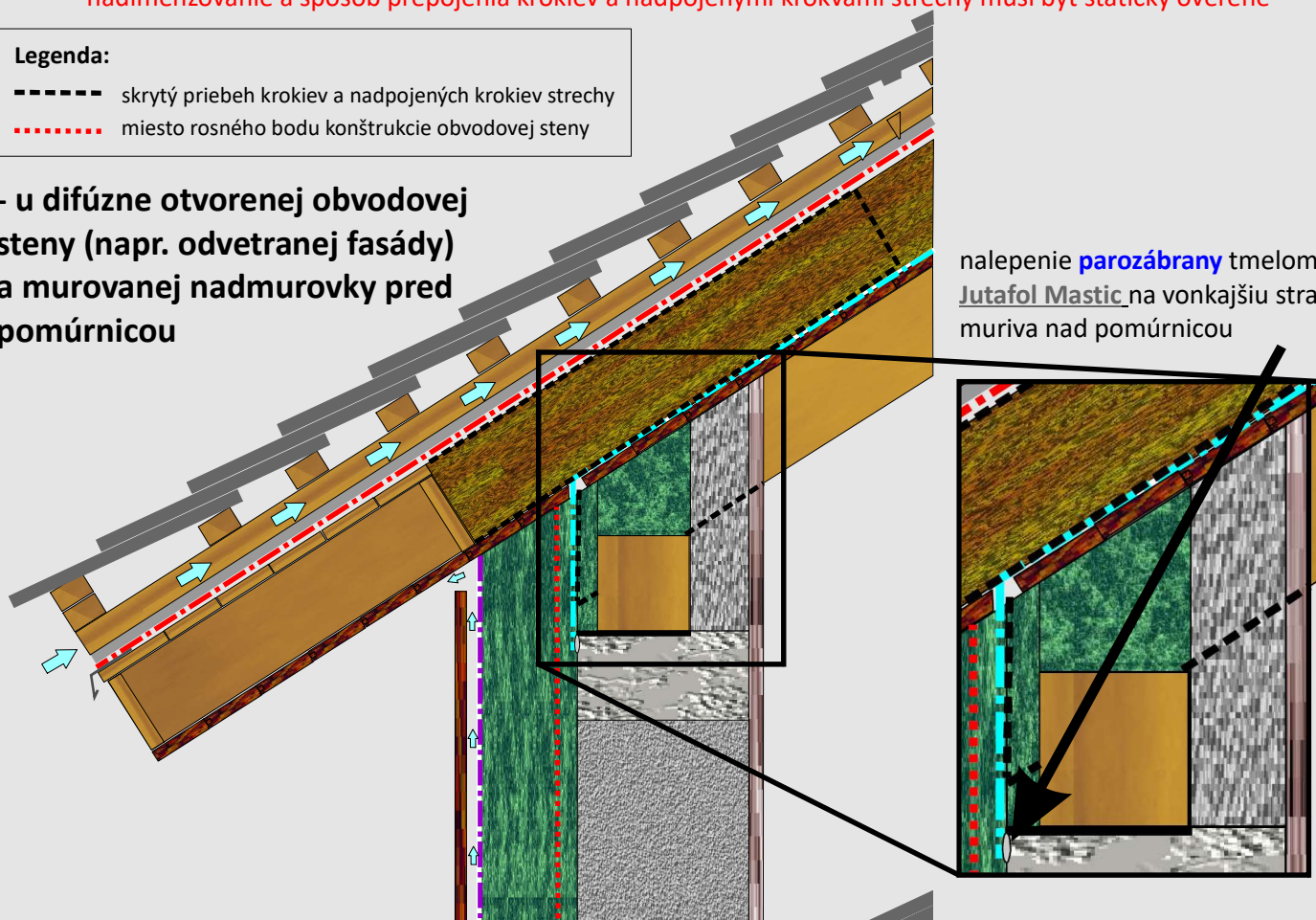
Pozor: - tieto konštrukcie musia mať rosny bod obvodových stien vo vrstve dostatočne nadimenzovaného vonkajšieho zateplenia stien a rovnako sa neodporúčajú v prípade tepelne vlhkosťne namáhaných priestorov v podkrovi
- nadimenzovanie a spôsob prepojenia krokiev a nadpojenými krokvami strechy musí byť staticky overené

Legenda:

- skrytý priebeh krokiev a nadpojených krokiev strechy
- miesto rosného bodu konštrukcie obvodovej steny

- u difúzne otvorenej obvodovej steny (napr. odvetranej fasády) a murovanej nadmurovky pred pomúrnicou

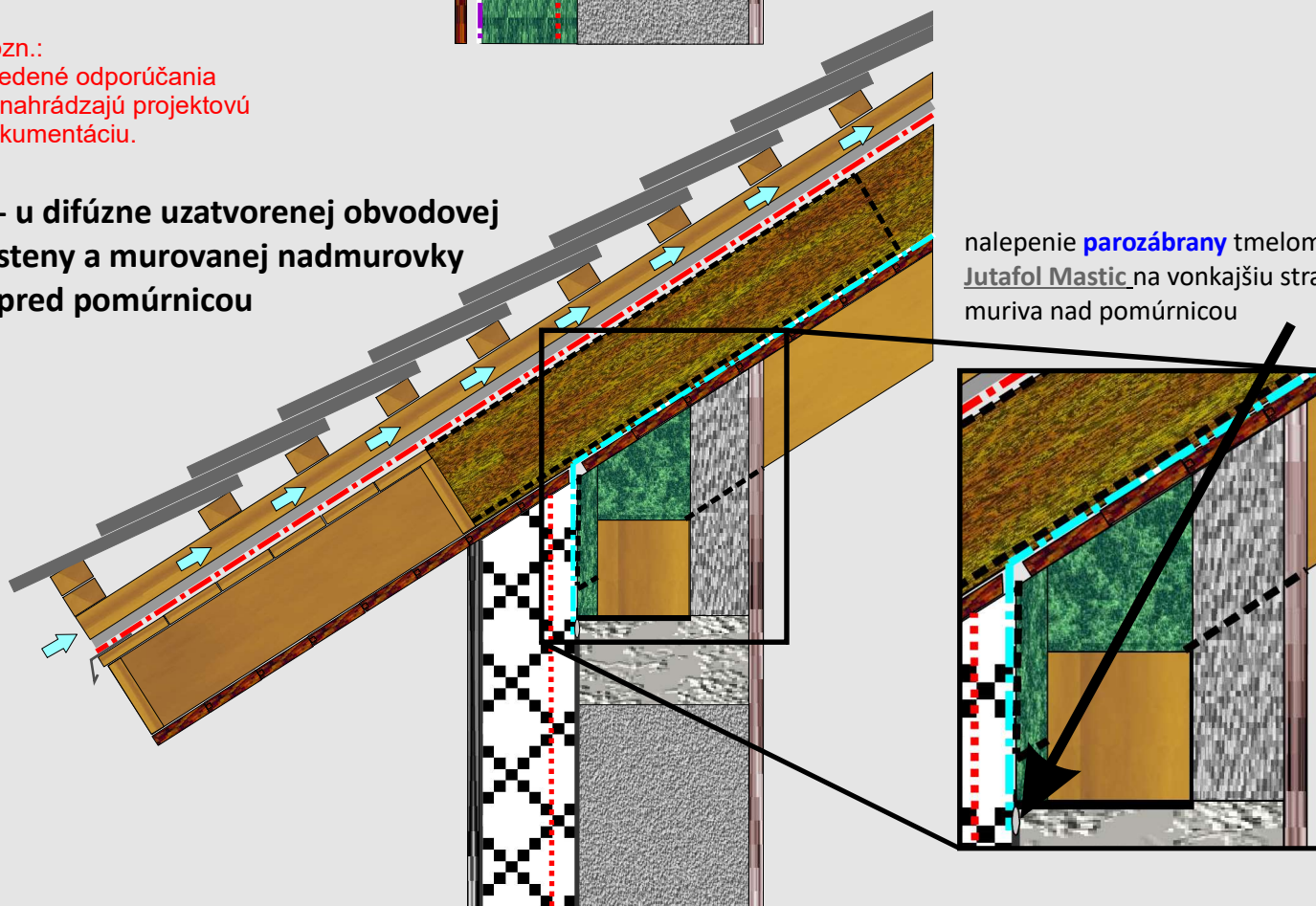
nalepenie parozábrany tmelom Jutafol Mastic na vonkajšiu stranu muriva nad pomúrnicou



Pozn.:
uvedené odporúčania
nenahrádzajú projektovú
dokumentáciu.

- u difúzne uzatvorenej obvodovej steny a murovanej nadmurovky pred pomúrnicou

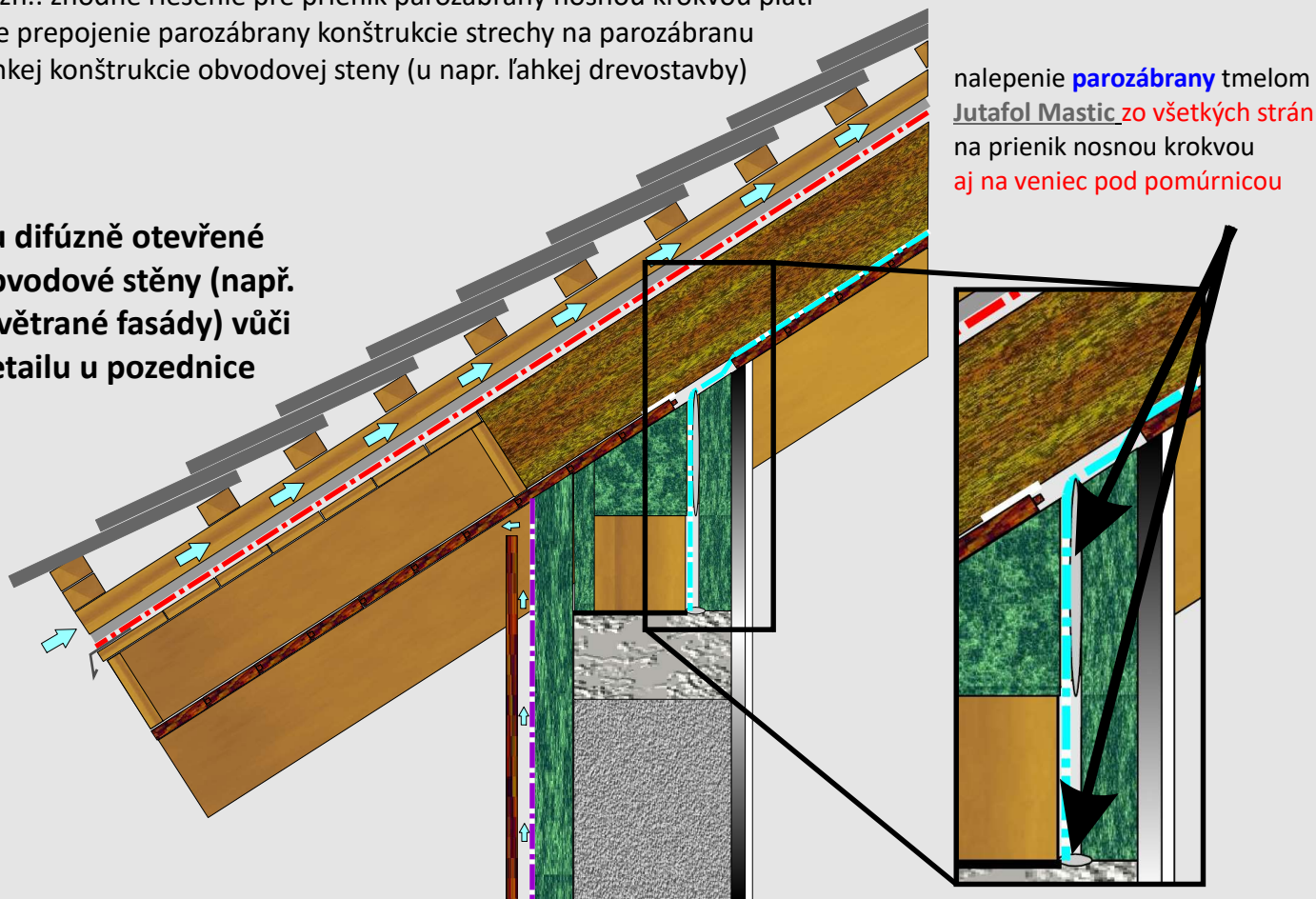
nalepenie parozábrany tmelom Jutafol Mastic na vonkajšiu stranu muriva nad pomúrnicou



Detaily napojenia **parozábrany JUTAFOL REFLEX N 150** pri spodnom okraji plochy nadkrokovového zateplenia strechy voči ľahkej stene (napr.: s pohľadovou konštrukciou SDK) v prípade priebehu nosných krokiev až do exteriéru

Pozn.: zhodné riešenie pre prienik parozábrany nosnou krokvou platí pre prepojenie parozábrany konštrukcie strechy na parozábranu ľahkej konštrukcie obvodovej steny (u napr. ľahkej drevostavby)

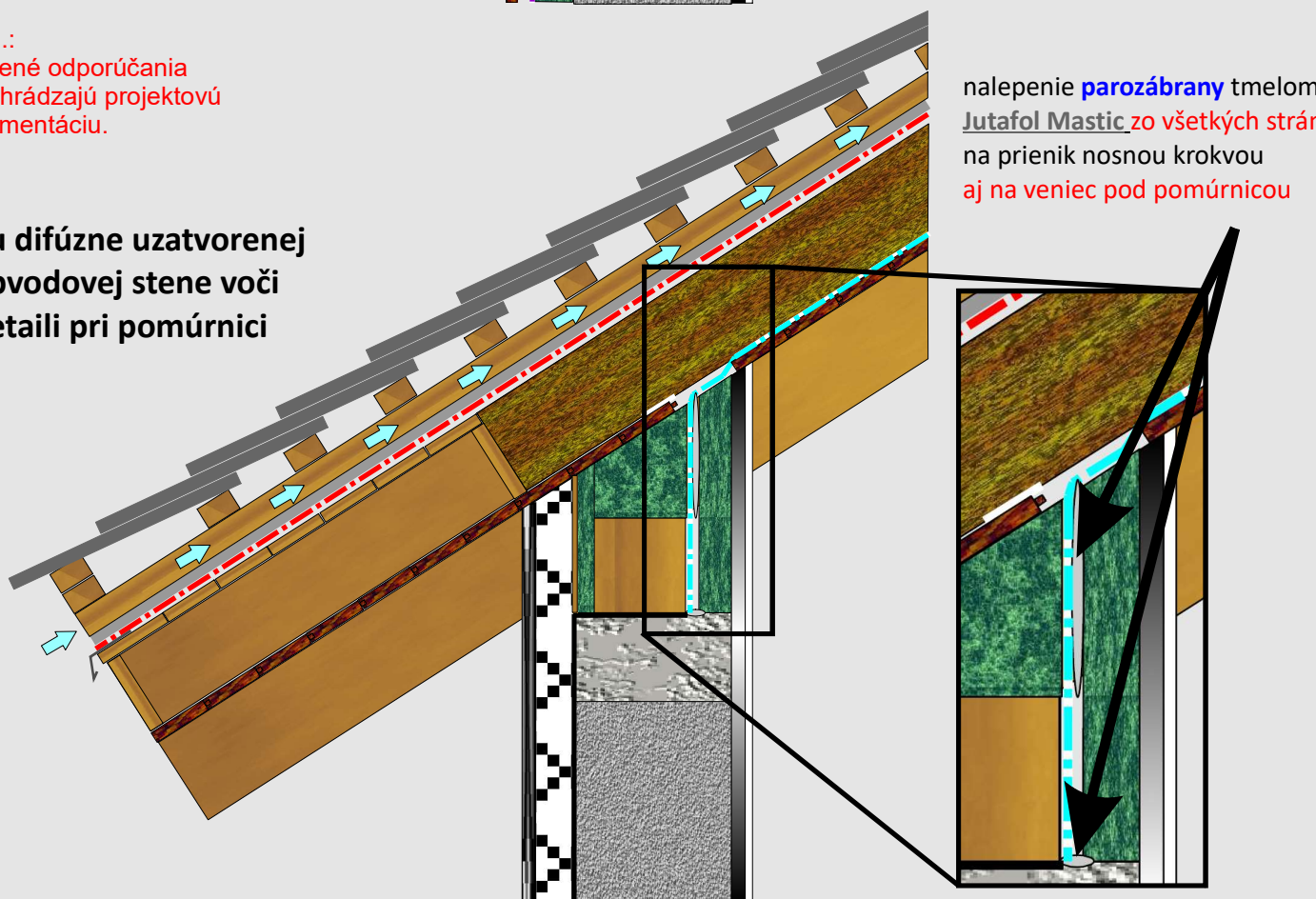
- u difúzne otvorené obvodové stěny (např. u větrané fasády) vůči detailu u pozednice



nalepenie **parozábrany** tmelom **Jutafol Mastic** zo všetkých strán na prienik nosnou krokvou aj na veniec pod pomúrnicoú

Pozn.: uvedené odporúčania nenahrádzajú projektovú dokumentáciu.

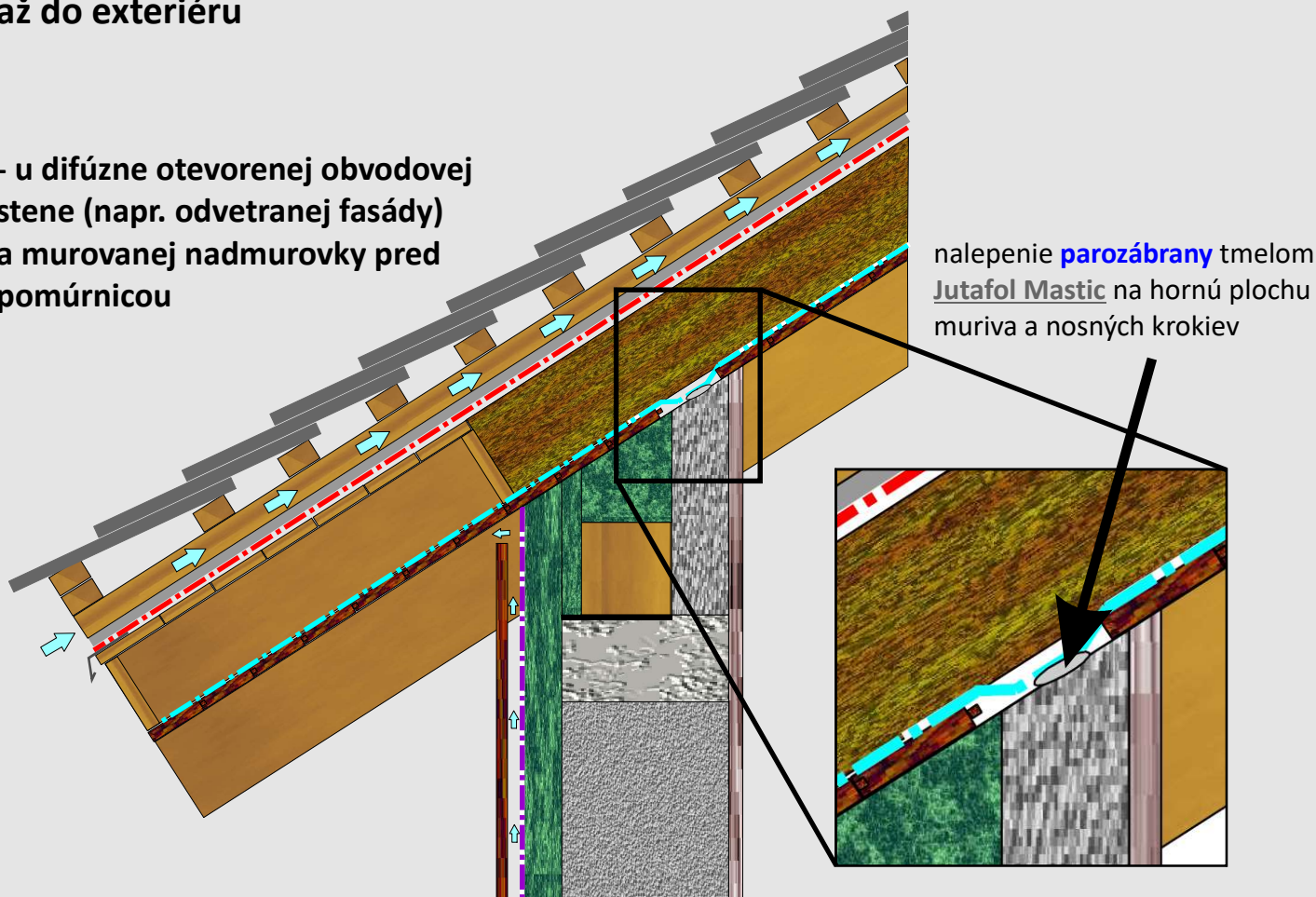
- u difúzne uzatvorenej obvodovej stěny vůči detailu pri pomúrnici



nalepenie **parozábrany** tmelom **Jutafol Mastic** zo všetkých strán na prienik nosnou krokvou aj na veniec pod pomúrnicoú

Detaily napojenia **parozábrany JUTAFOL REFLEX N 150** pri spodnom okraji plochy nadkrokového zateplenia strechy voči obvodovej stene (murovanej konštrukcii) v prípade priebehu nosných krokiev až do exteriéru

- u difúzne otvorenej obvodovej stene (napr. odvetranej fasády) a murovanej nadmurovky pred pomúrnicou



Pozn.:
uvedené odporúčania
nenahrádzajú projektovú
dokumentáciu.

- u difúzne uzatvorenej obvodovej steny aj keď s murovanou nadmurovkou pred pomúrnicou

